



2020新加坡航展展台设计方案

2019.12

专有信息声明：本文件含有中国商用飞机有限责任公司的专有信息。未经中国商用飞机有限责任公司书面授权，不可基于任何目的将本文件所含信息的全部或部分内容进行直接或间接的复制、引用、披露或使用。如果取得书面授权，应当将本声明完整地加入所有副本中。非授权接收人应立即告知中国商用飞机有限责任公司并退回本文件及任何副本。中国商用飞机有限责任公司保留本文件一切版权。

Proprietary Information Notice: The information contained herein is the proprietary information of COMAC. The information contained herein shall not be reproduced, quoted or disclosed in whole or in part or used for any purposes except as specifically prior authorized in writing by COMAC. If authorization is given for reproduction in whole or in part, this intact notice shall appear in such reproduction. Unauthorized receiver shall notify COMAC and return this document and all any other copies to COMAC immediately. COMAC hereby reserves all rights for the information contained herein.

Copyright © COMAC. All rights reserved.

目录

1

展台设计方案

2

展区效果图

1.1

展台设计方案

展区平面布置图



商飞展台位置图



中国商用飞机有限责任公司专有信息。COMAC's Proprietary Information.

Copyright © COMAC. All rights reserved.

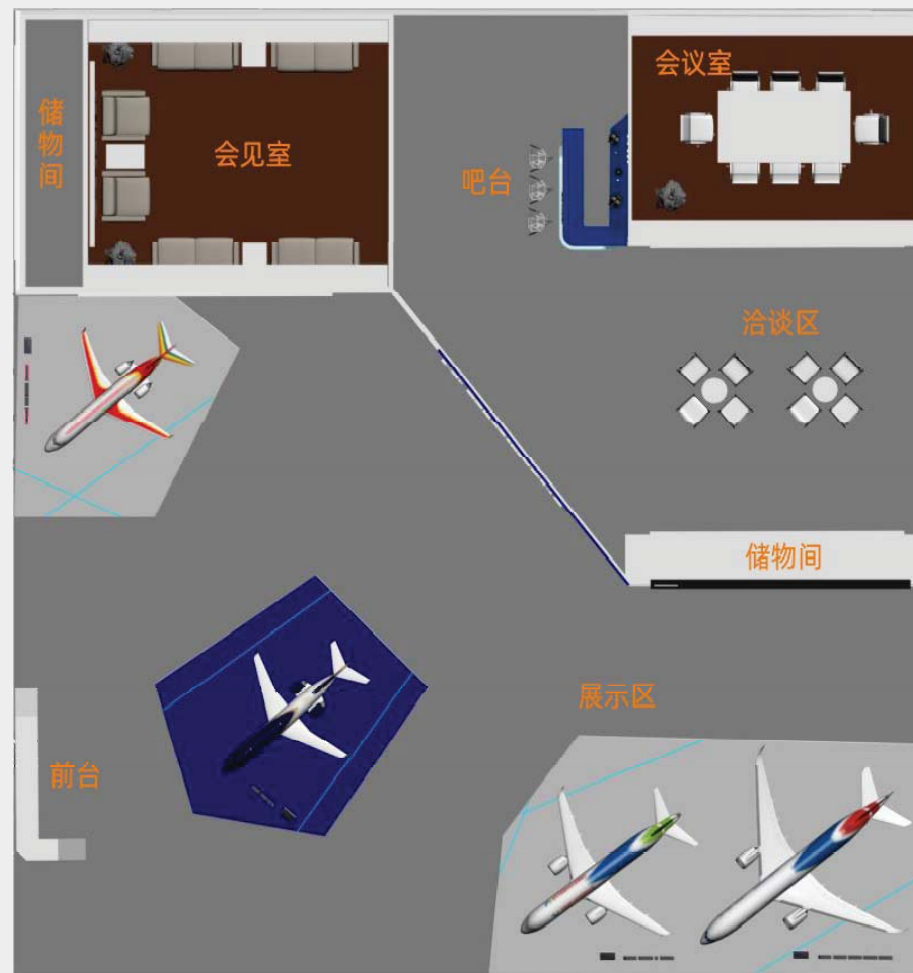
1.2

展台设计方案

展区平面布置图



- 展区由展示区、洽谈区、吧台区、会议室、会见室和储物间组成。
- 展板类型分为公司介绍和型号飞机介绍。



目录

1

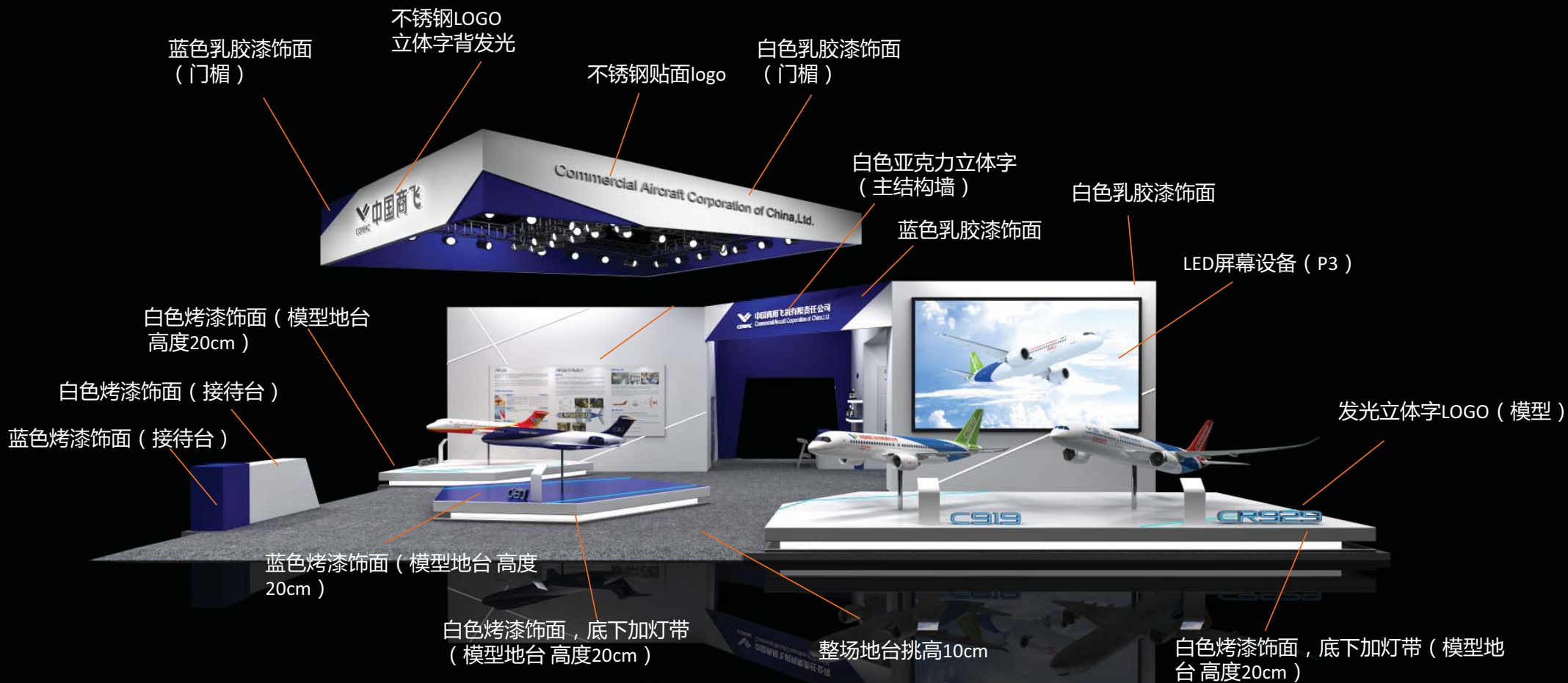
展台设计方案

2

展区效果图

2.1

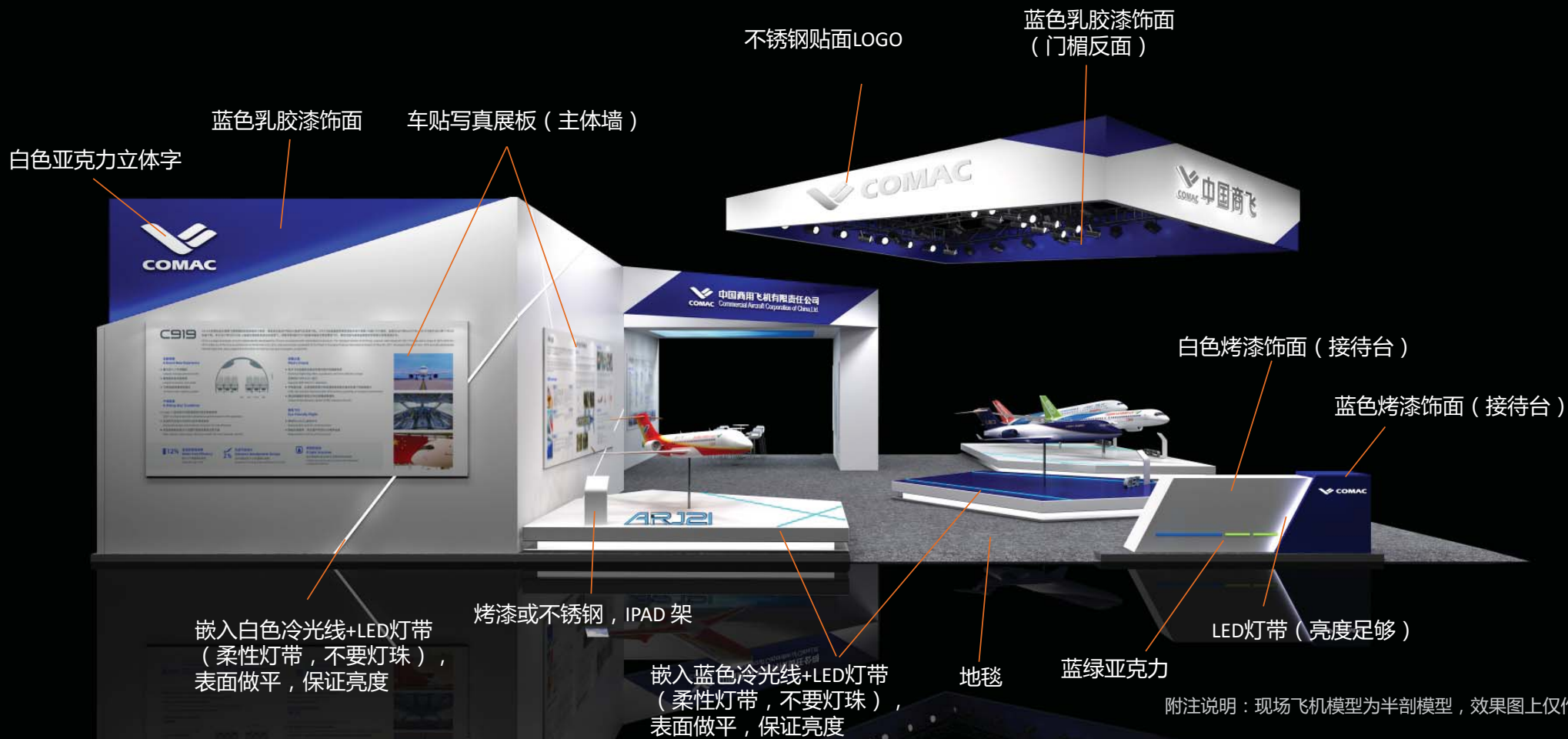
展台设计方案 展区效果图



附注说明：现场飞机模型为半剖模型，效果图上仅作示意

2.2

展台设计方案 展区效果图



2.3

展台设计方案 展区效果图



2.4

展台设计方案 展区效果图



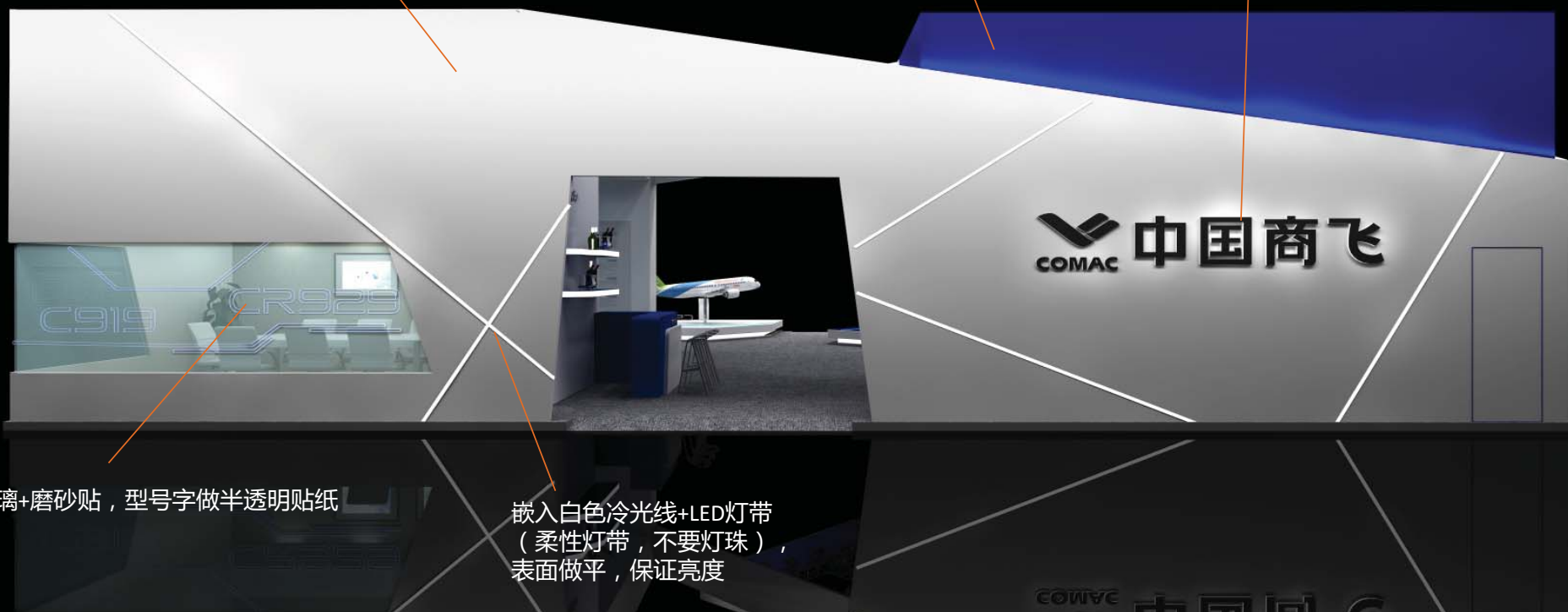
白色乳胶漆饰面
(主体墙)

蓝色乳胶漆饰面
(主体墙)

不锈钢贴面LOGO, 不发光

玻璃+磨砂贴, 型号字做半透明贴纸

嵌入白色冷光线+LED灯带
(柔性灯带, 不要灯珠),
表面做平, 保证亮度



2.5

展台设计方案 展区效果图



2.6

展台设计方案 会议室效果图



2.7

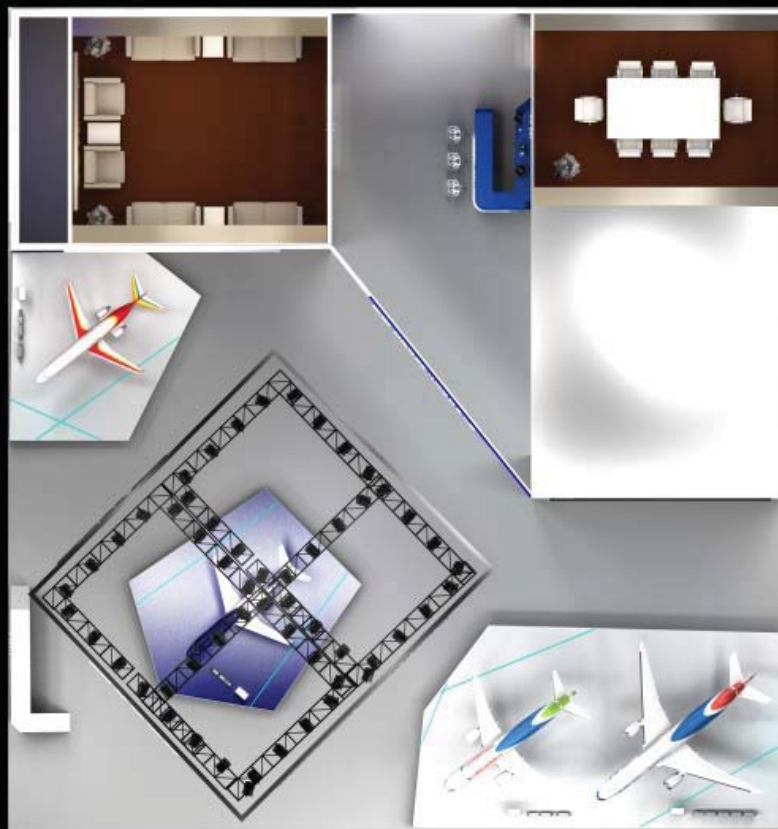
展台设计方案
会见室效果图



2.8

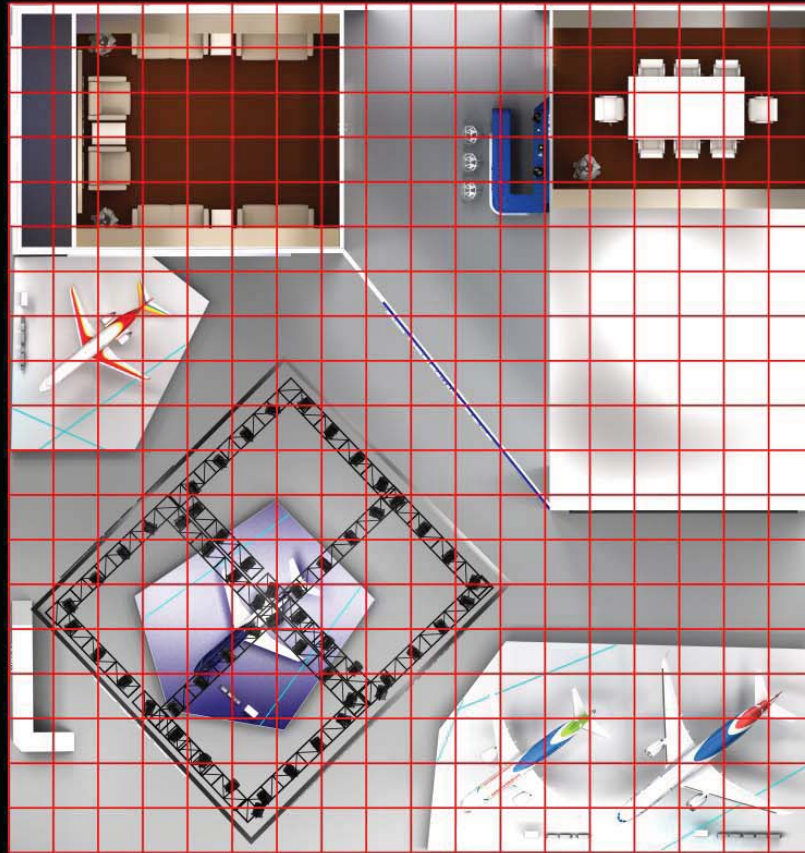
展台设计方案

TRUSS 效果图



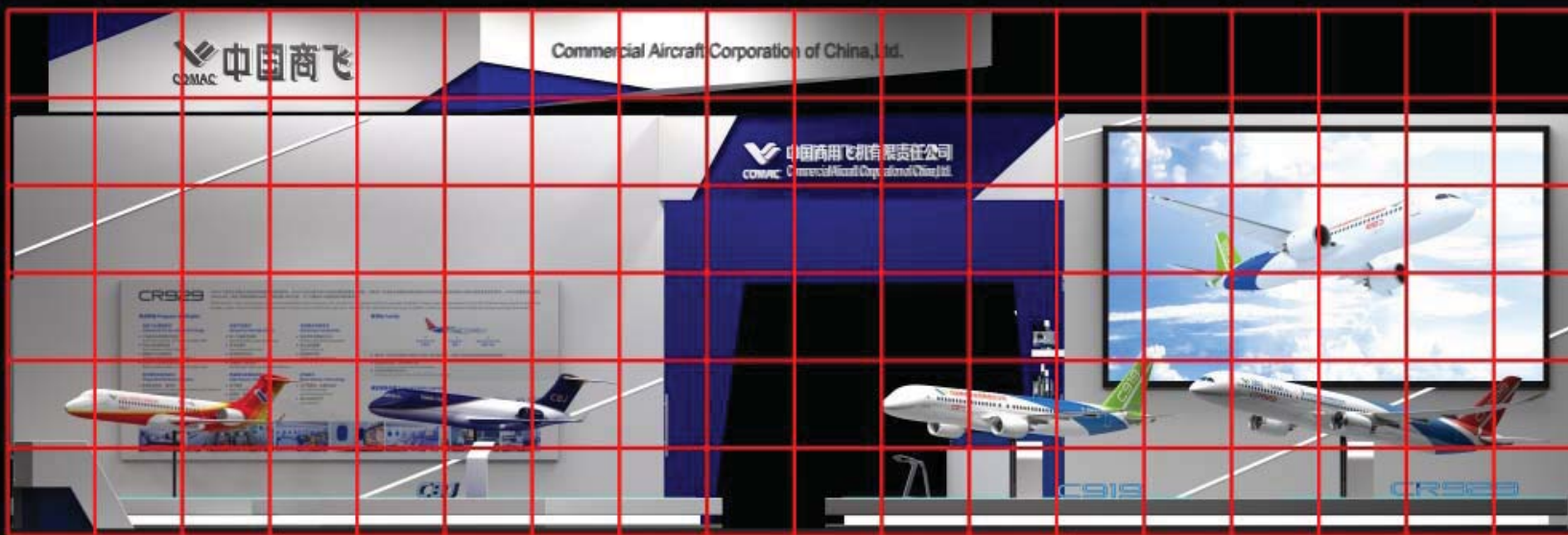
2.9

展台设计方案 网格尺寸图



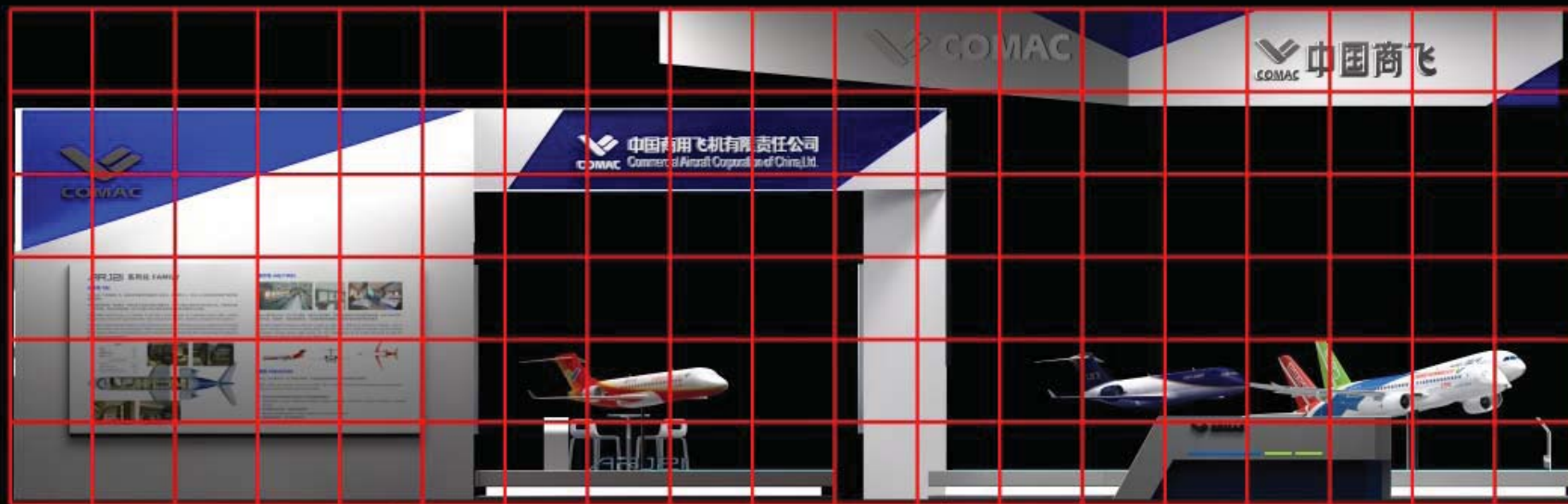
2.10

展台设计方案 网格尺寸图



2.11

展台设计方案
网格尺寸图



报价中需注意以下：

1. 三个能够采集人数的摄像头，悬挂于展台入口和出口；
2. 一个8G空U盘，用于播放视频；
3. 四台IPAD；
4. 绿植租赁（大绿植+前台台花+洽谈桌桌花+吧台台花，需按照客户要求购买）
5. 矿泉水3箱（24小瓶装），软饮2箱（小瓶装），咖啡机一台，；
6. 吧台软饮及纯净水（大瓶，足量）+纸杯，以及品牌类点心和三明治、糖果；以上需满足3天公司客人使用；
7. 一米栏70个；
8. 名片盒，纸巾；
9. 参展商手册中要求支付的相关款项(中国商飞仅支付展位费及飞机模型运输安装费用，其他手册中需支付的费用均由搭建商负责)。