

RAPID DESIGN

美丽客服运动健身区域改造 设计效果图汇报



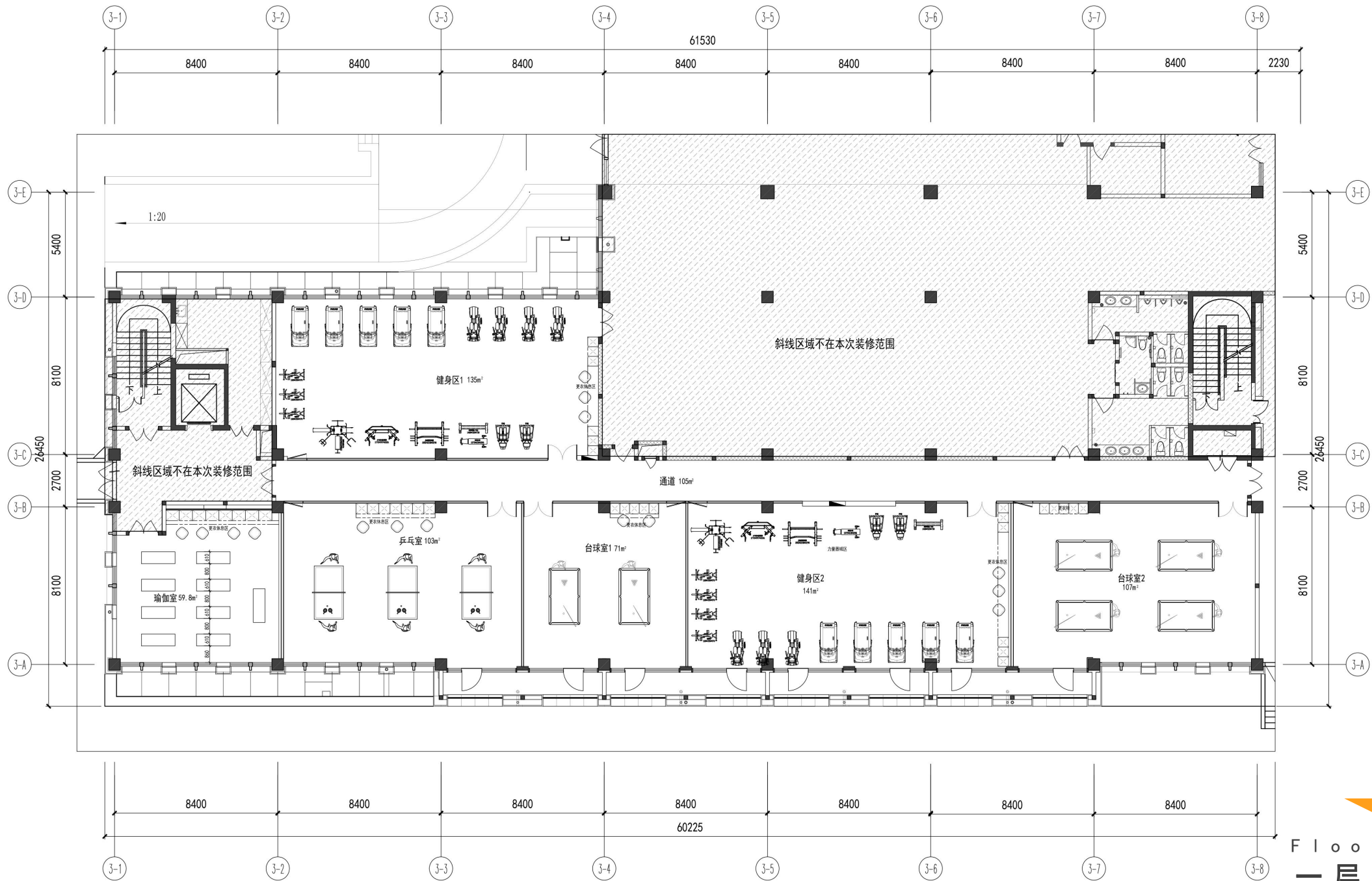
目录



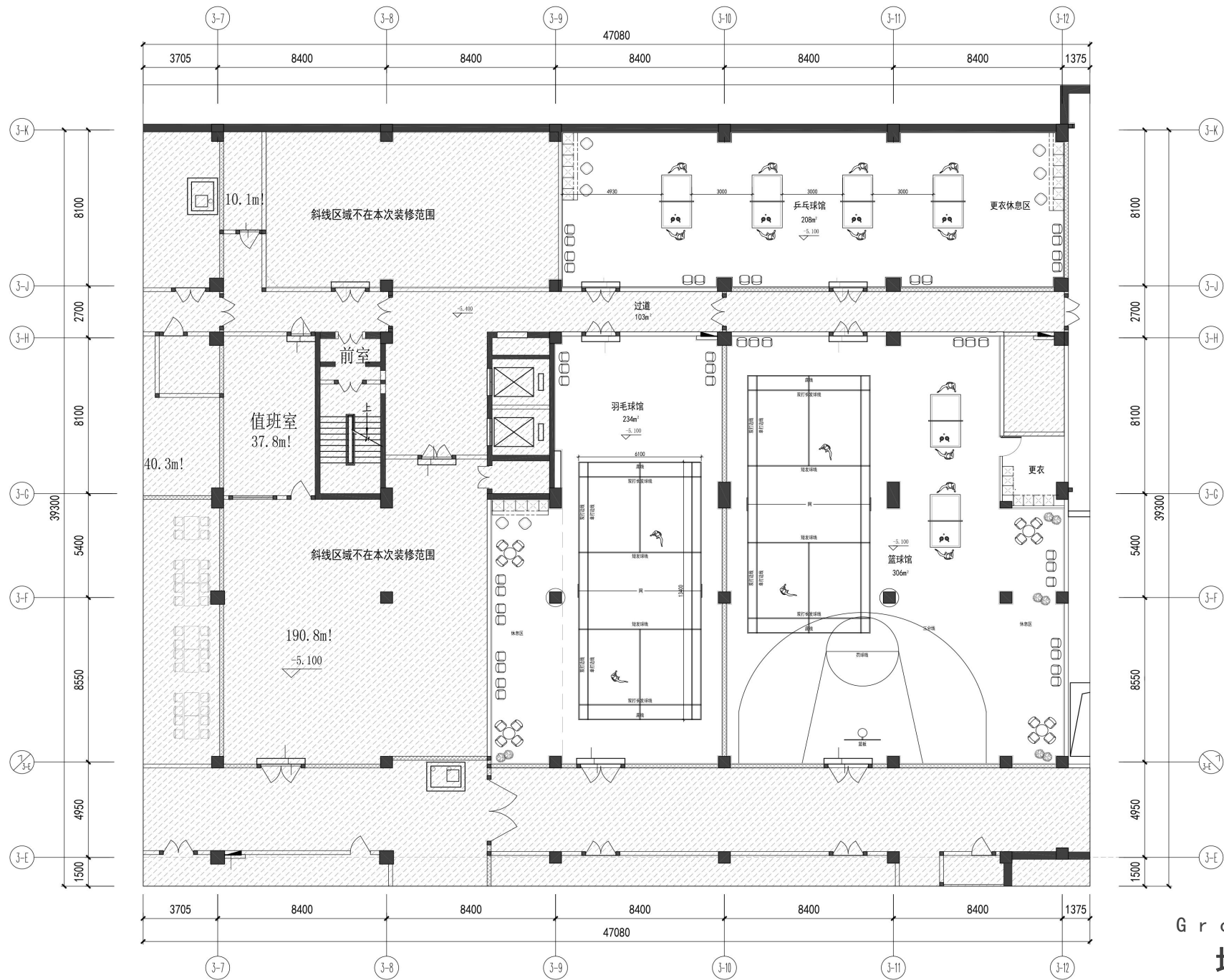
01 平面图

02 方案效果图展示

03 材料介绍




 Floor plan
 一层平面图



Ground Floor plan
地下一层平面图



PART

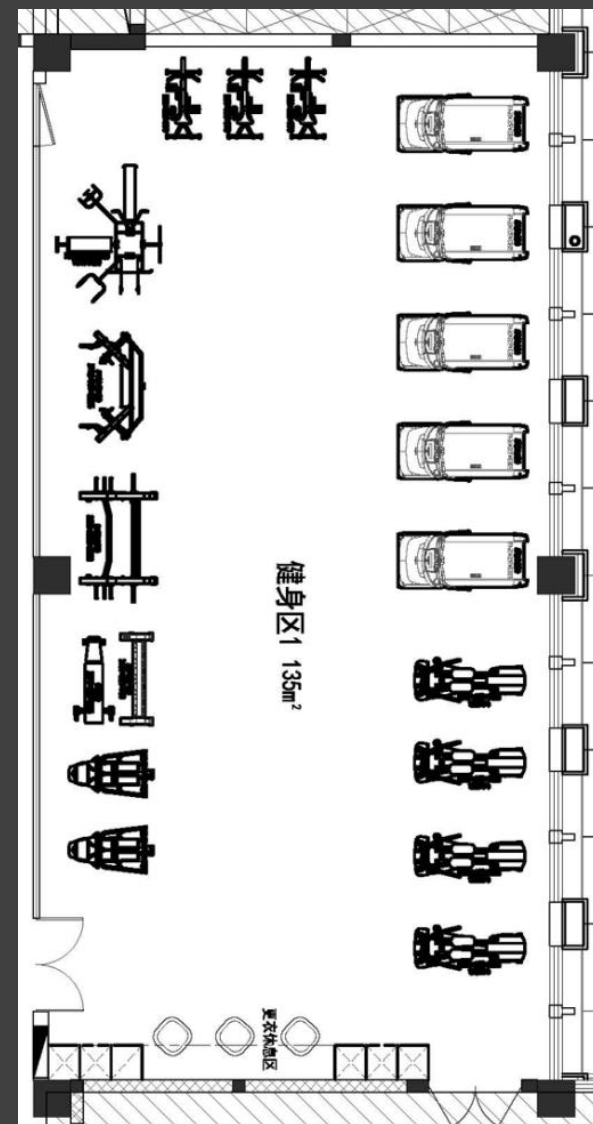
02

方案效果图展示

PLAN TO INTRODUCE

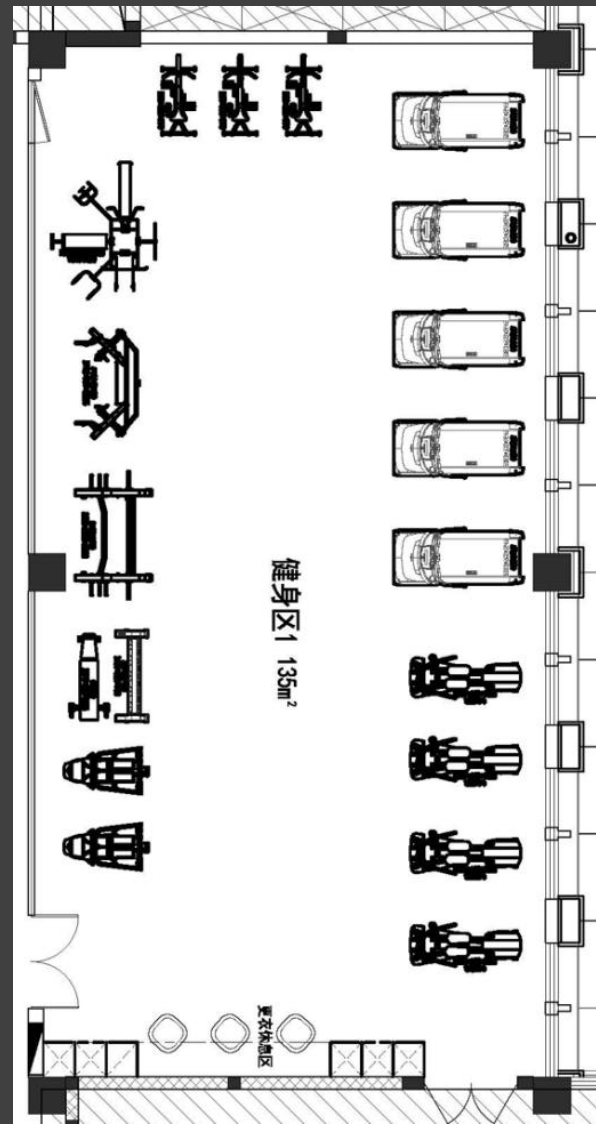


时尚温馨的暖木色和充满科技感的灯具排列相融合，给人进步色彩的同时也让人感觉到归属感！



健身区1



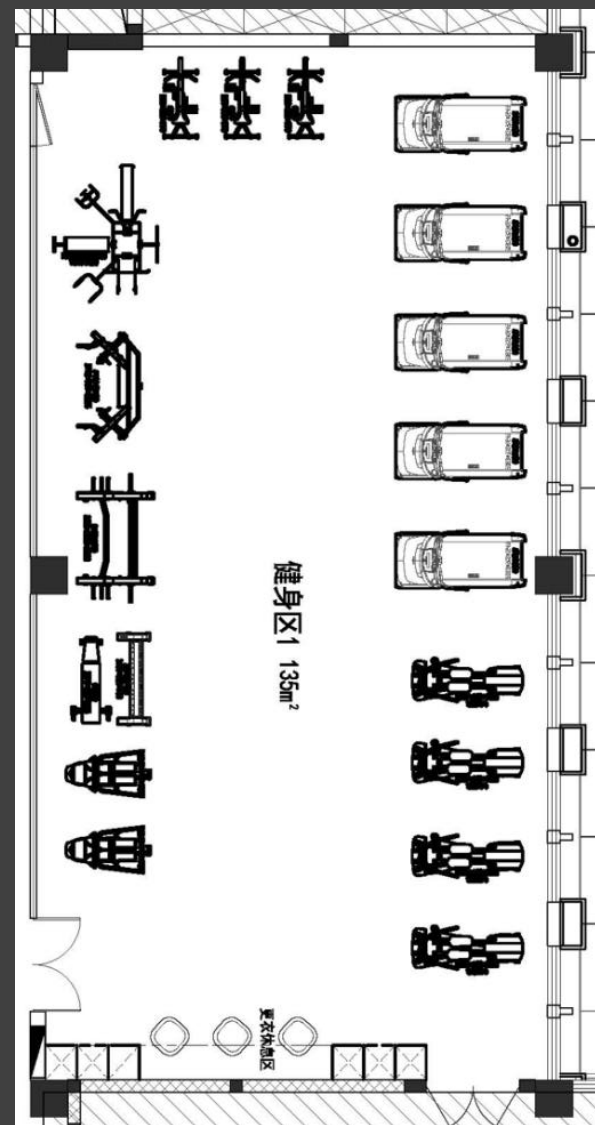


时尚温馨的暖木色和充满科技感的灯具排列相融合，给人进步色彩的同时也让人感觉到归属感！



健身区1





时尚温馨的暖木色和充满科技感的灯具排列相融合，给人进步色彩的同时也让人感觉到归属感！

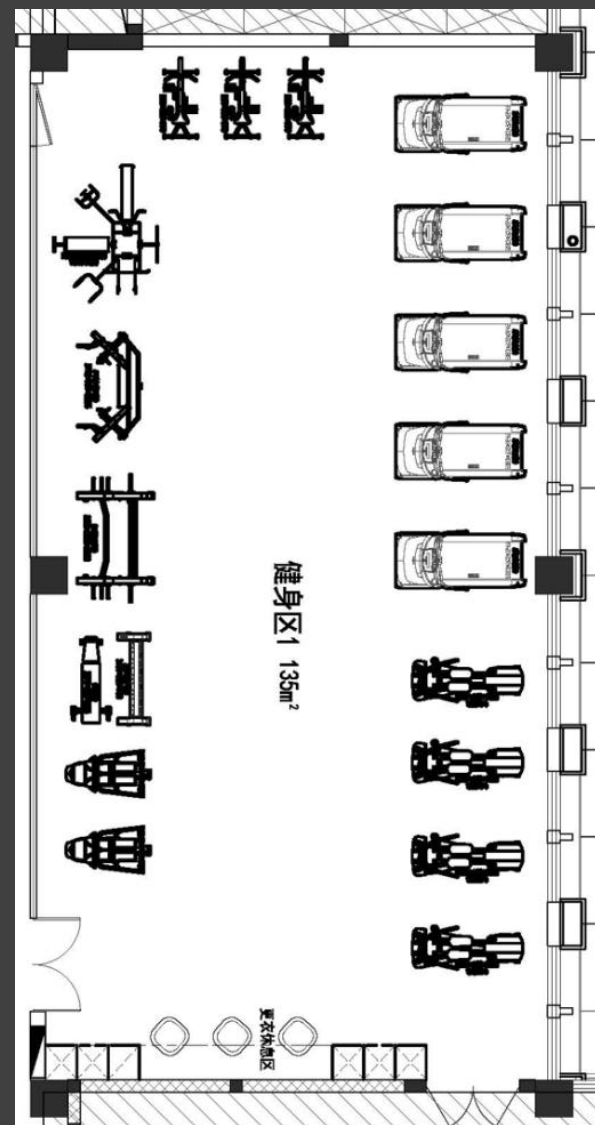


健身区1





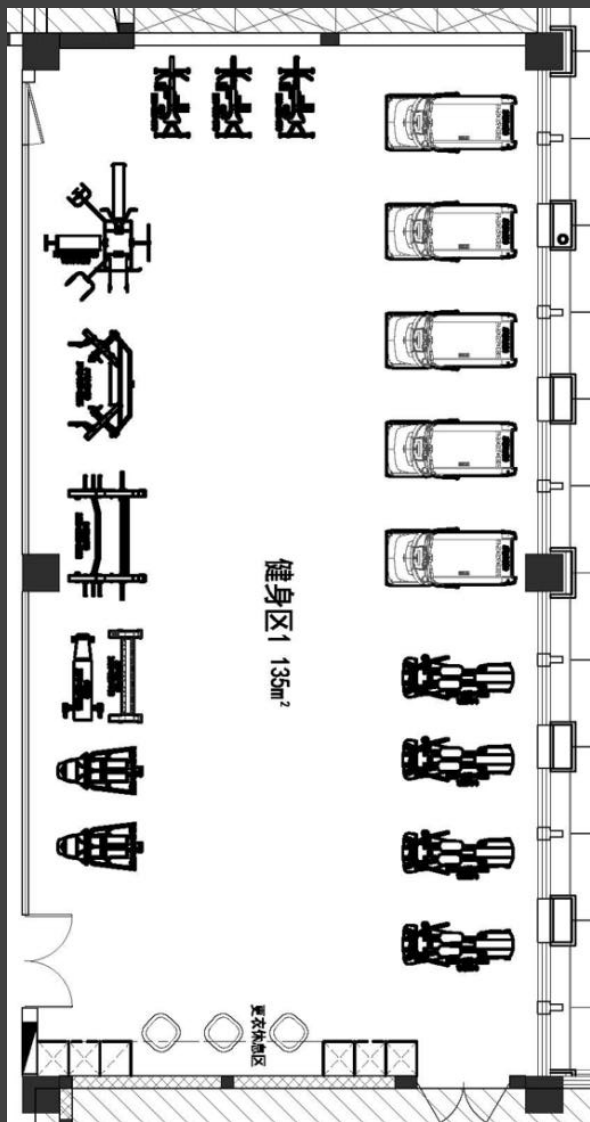
时尚温馨的暖木色和充满科技感的灯具排列相融合，给人进步色彩的同时也让人感觉到归属感！



健身区1



健身区1材料说明



Main material

主要材料

顶面：木色/白色菱形装饰吊顶，

原顶面灰色无机涂料

成品LED菱形灯

墙面：浅木纹色墙板，利用原有隔断边框

原有深木色隔断板浅木色贴膜，

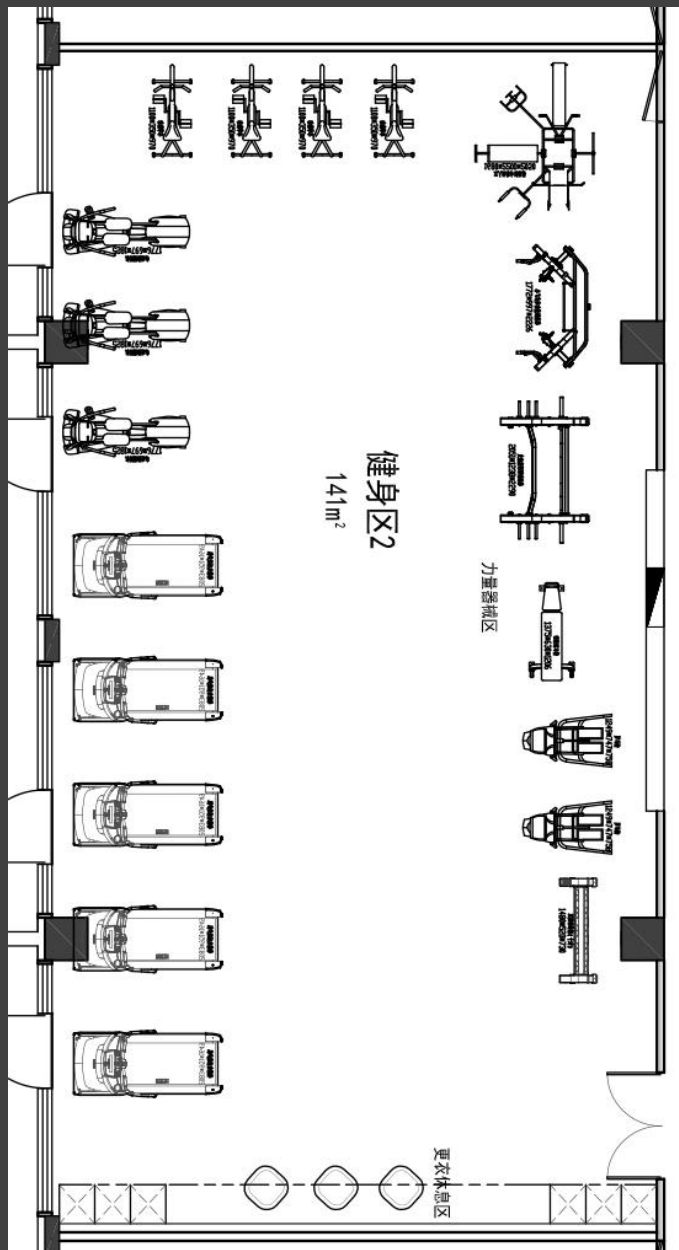
磨砂玻璃及下部隔断板更换

为钢化安全清玻璃贴茶色膜，

白色乳胶漆，黑钛不锈钢踢脚

地面：米灰色运动地板

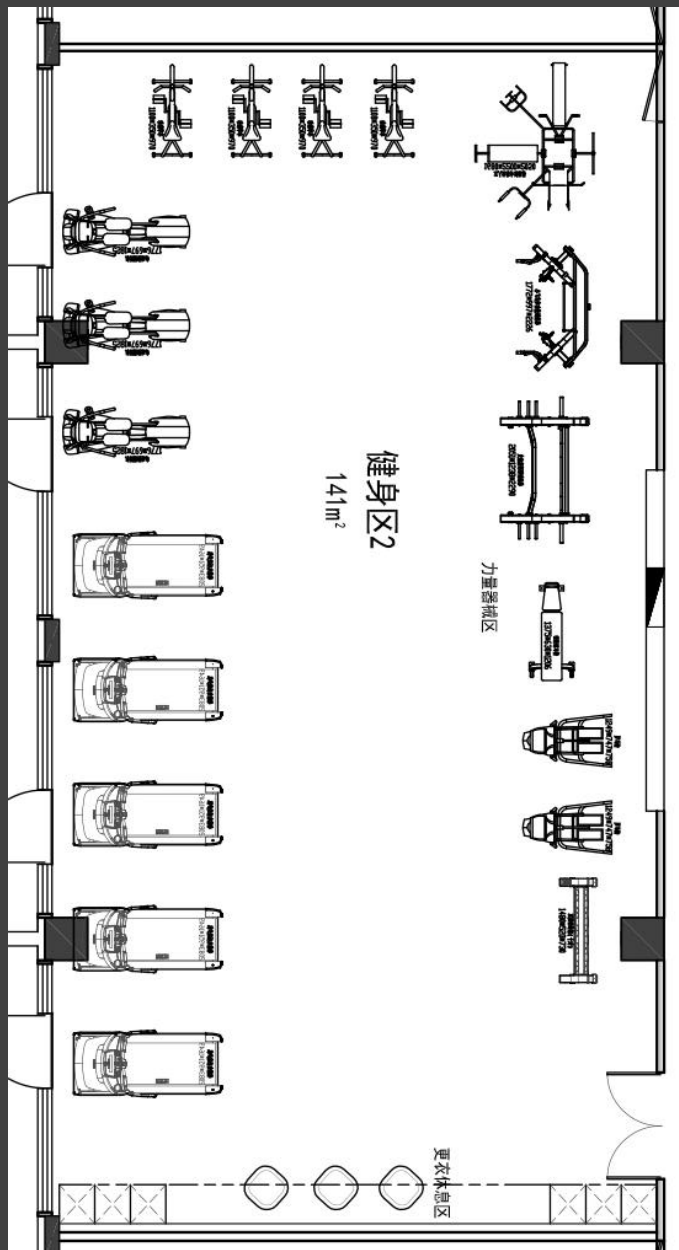




整体的黑、白、灰的环境，相比于之前的归属感，这里更侧重于力量与激情的表达！

健身区2

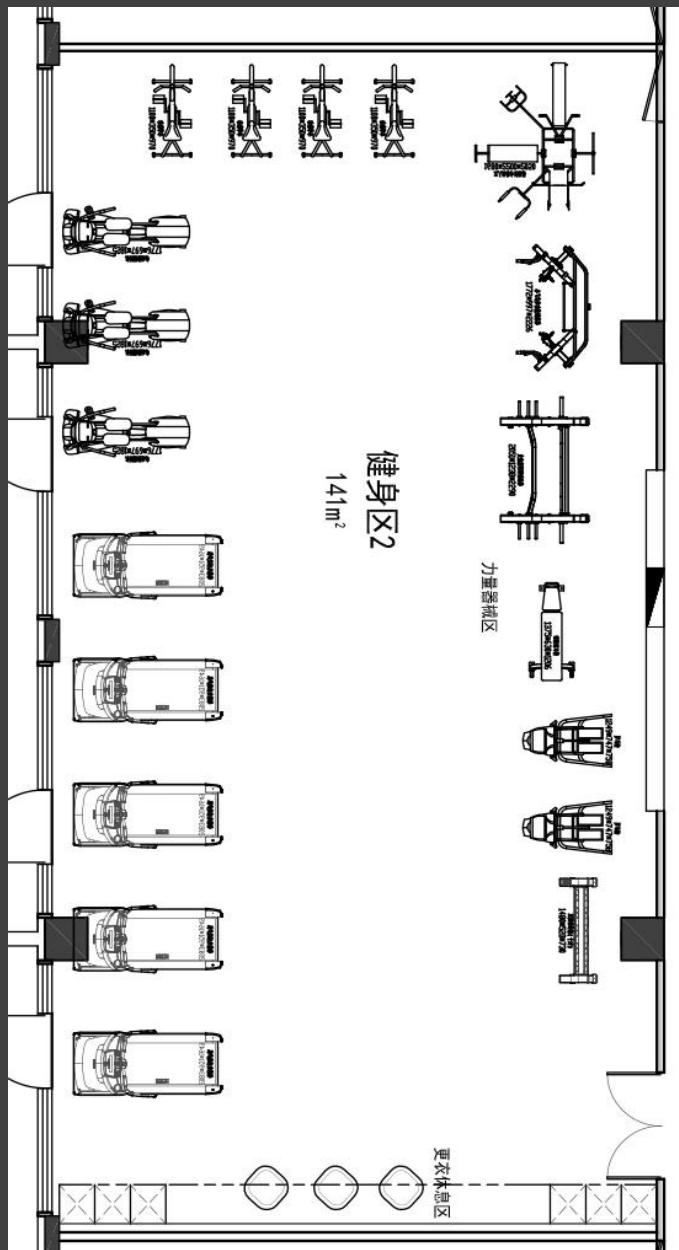




整体的黑、白、灰的环境，相比于之前的归属感，这里更侧重于力量与激情的表达！

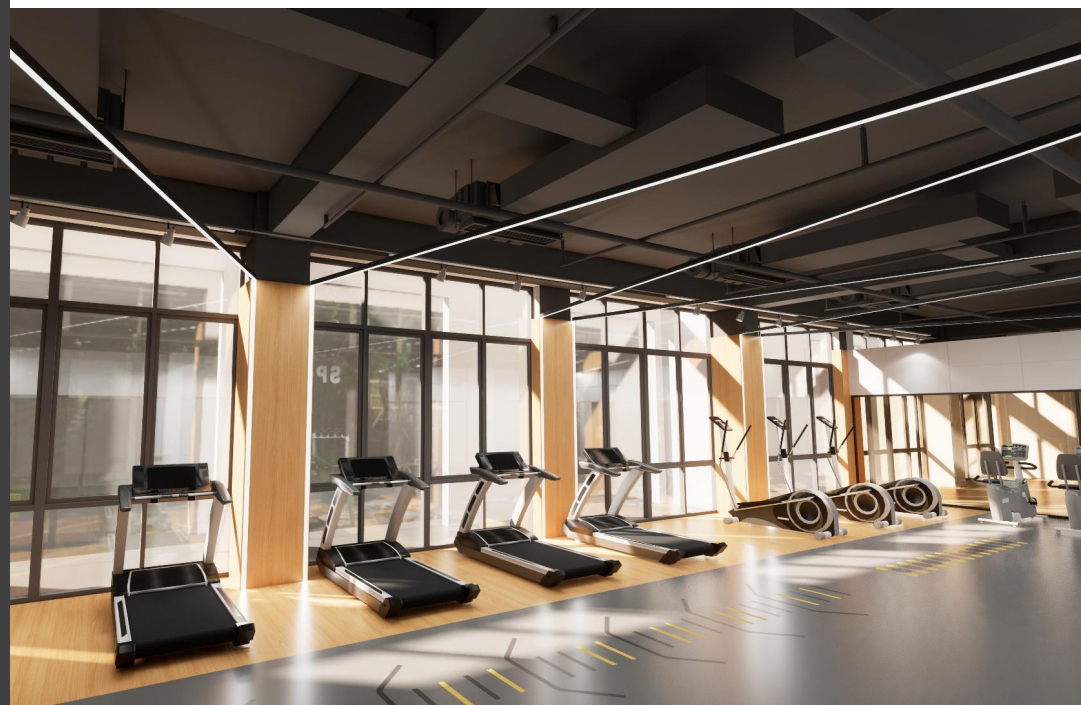
健身区2





健身区2

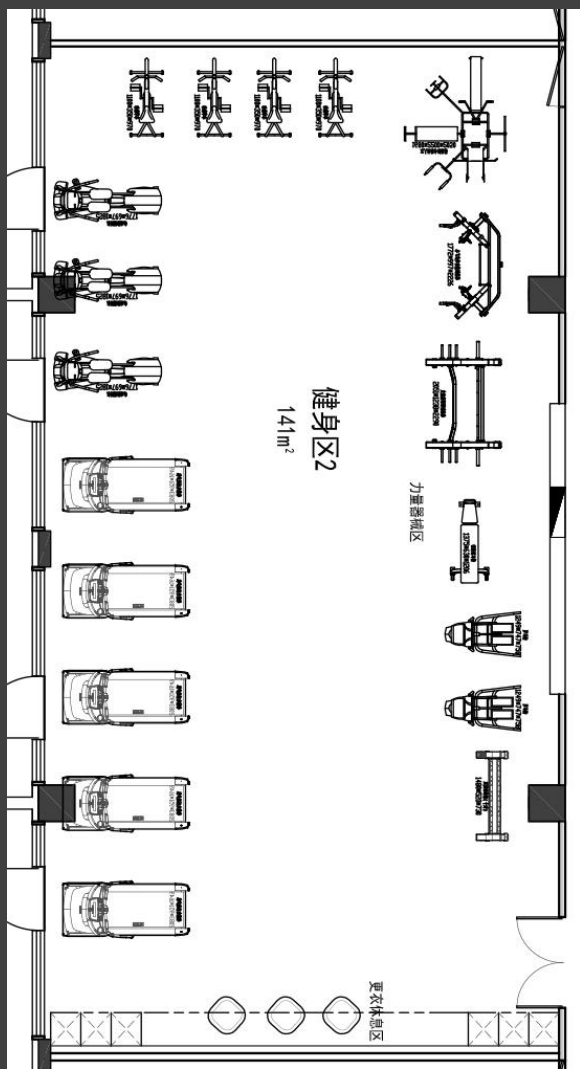
Fitness zone
2



整体的黑、白、灰的环境，相比于之前的归属感，这里更侧重于力量与激情的表达！



健身区2材料说明



Main material

主要材料

顶面：原顶面深灰色无机涂料

成品LED条形灯

墙面：浅木纹色墙板，利用原有隔断边框

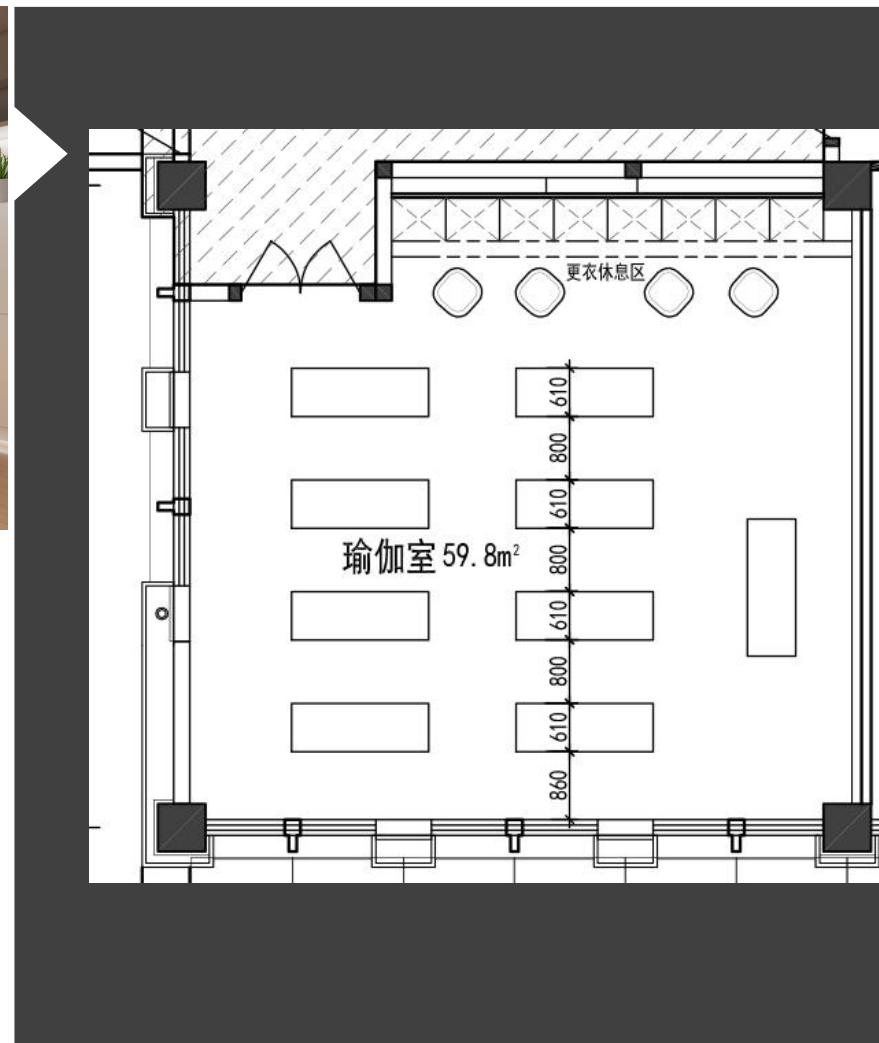
原有深木色隔断板白色贴膜，

磨砂玻璃及下部隔断板更换

为钢化安全清玻璃贴茶色膜，

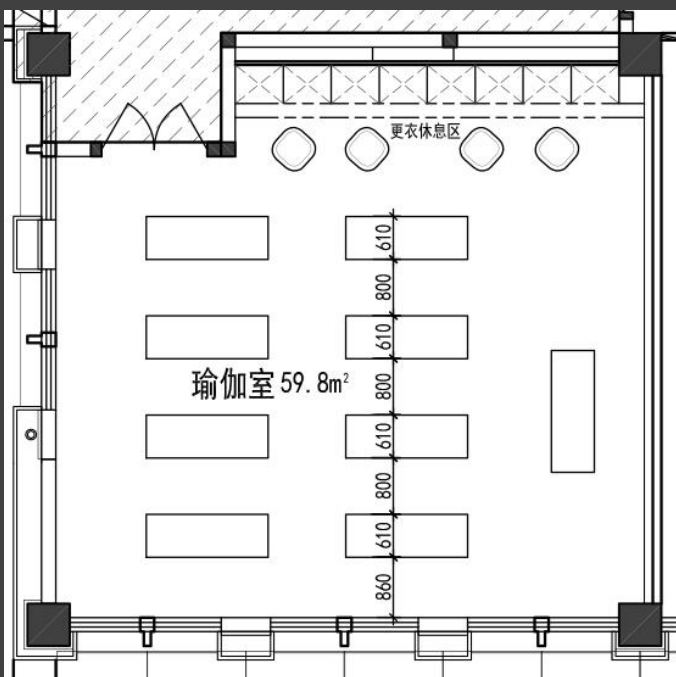
白色乳胶漆，黑钛不锈钢踢脚
地面：深灰色运动地板





瑜伽室

瑜伽室材料说明



Main material

主要材料

顶面：原顶面米灰色无机涂料

成品条形LED灯（弧形）

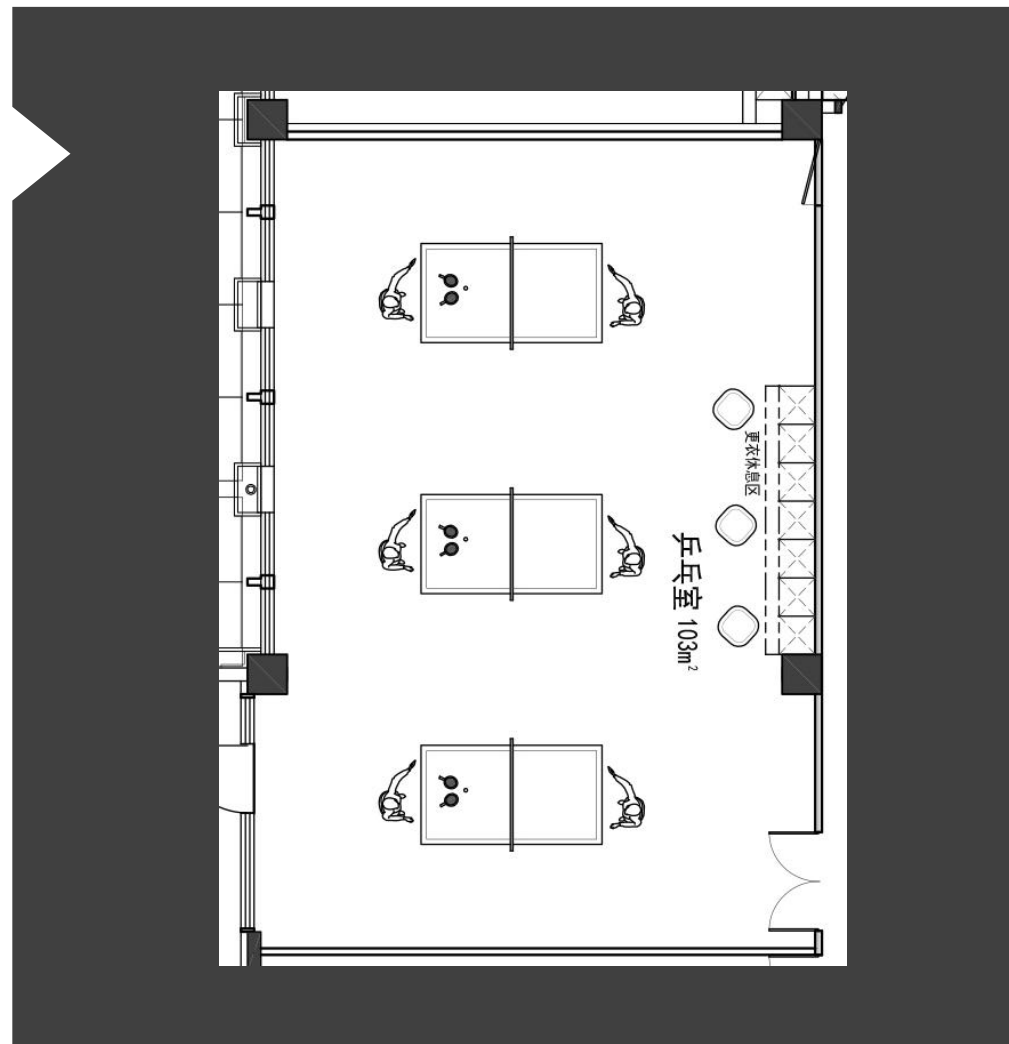
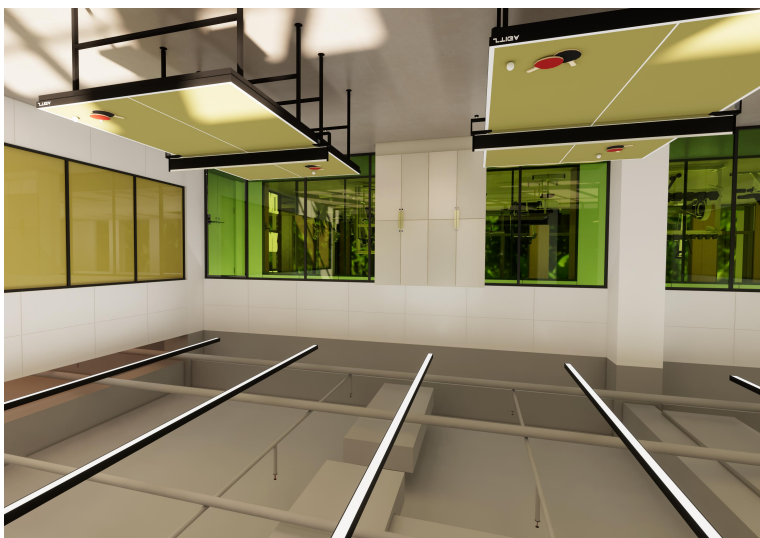
墙面：玻璃隔断处做轻钢龙骨基层板

面层6mm明镜，安装木质把杆

白色乳胶漆，黑钛不锈钢踢脚

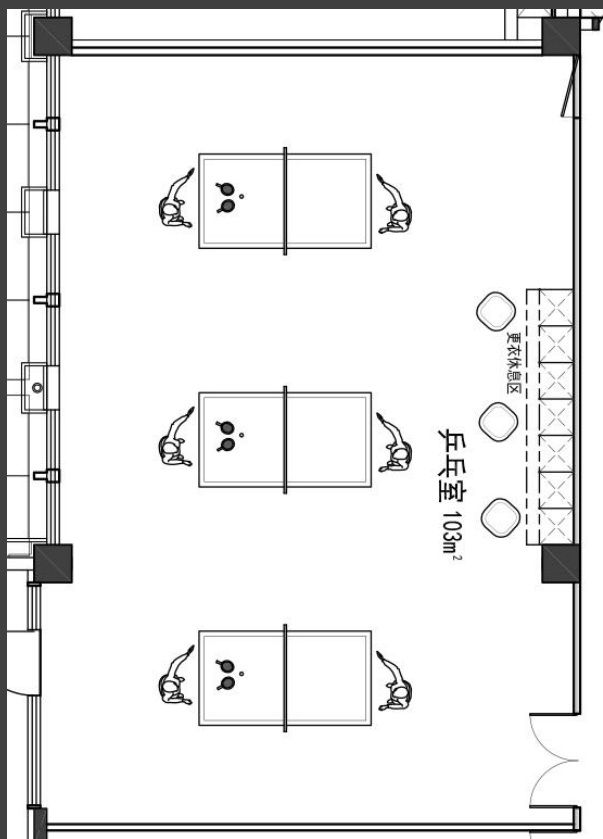
地面：浅木色运动地板





乒乓球室

乒乓室材料说明



Main material

主要材料

顶面：原顶面米灰色无机涂料

成品调整LED灯

墙面：利用原有隔断边框

原有深木色隔断板白色贴膜，

磨砂玻璃及下部隔断板更换

为钢化安全清玻璃贴绿色膜，

白色乳胶漆，黑钛不锈钢踢脚

地面：米灰色运动地板

